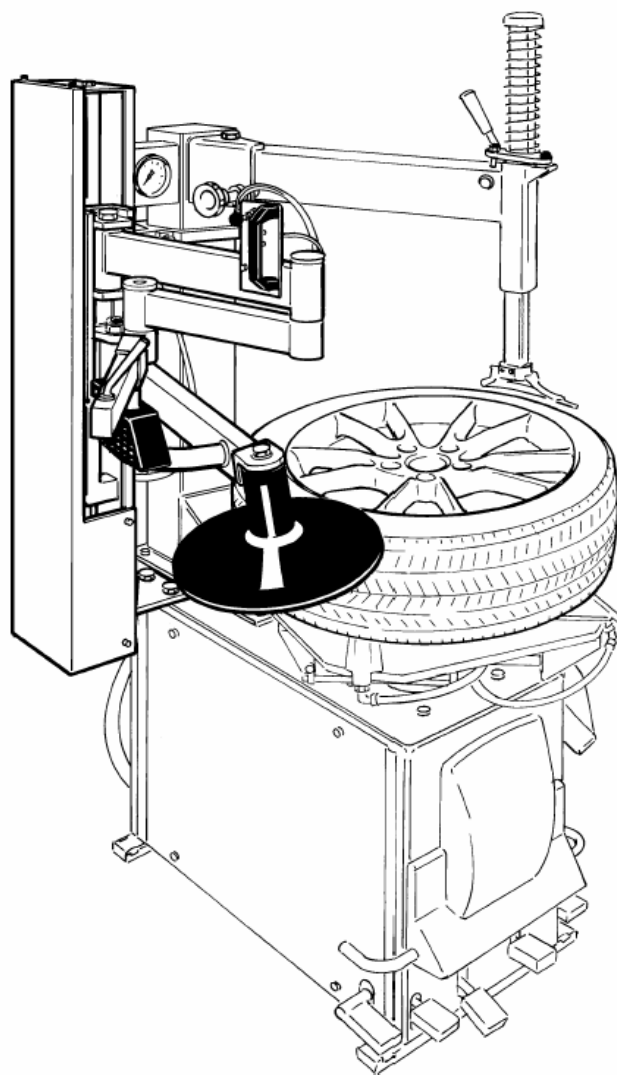


# SICAM

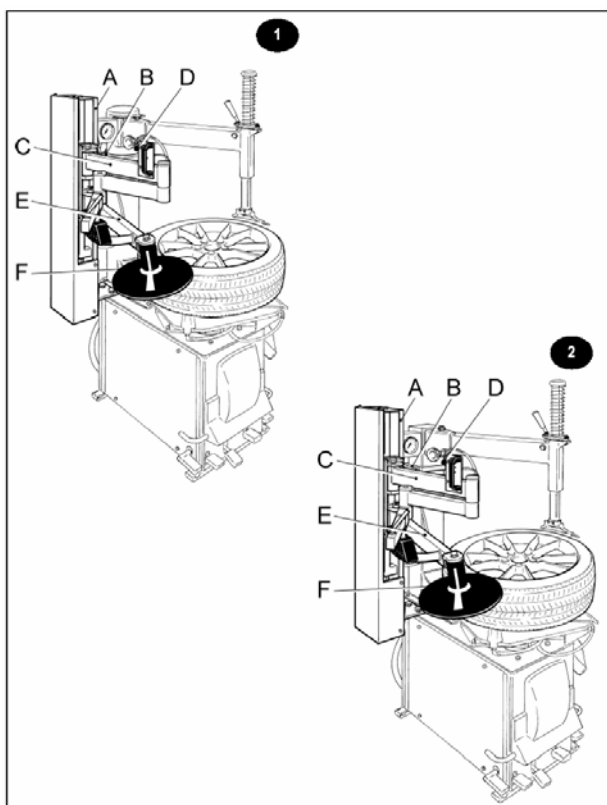
Оборудование и  
инструменты для  
шиномонтажа



УСТРОЙСТВО

## TECNOROLLER SWING

РУКОВОДСТВО ПО ЭКСПЛУАТАЦИИ

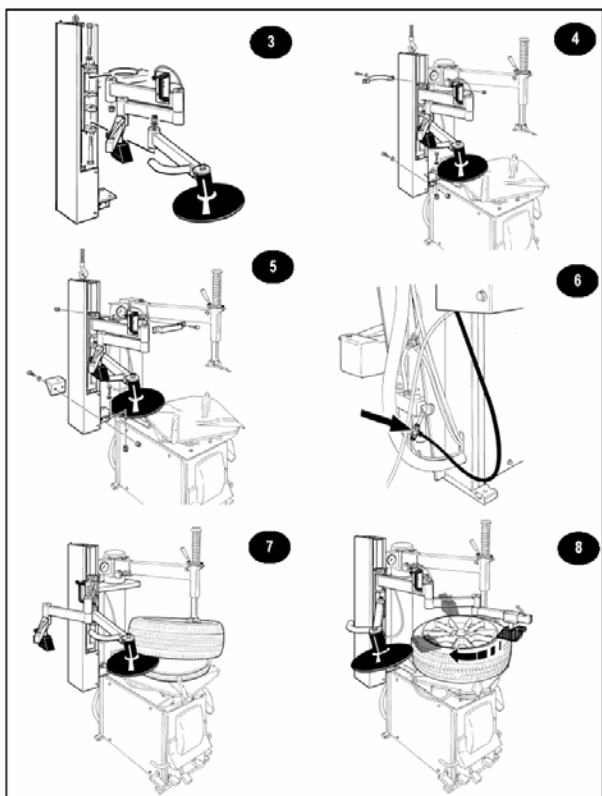


## ПОЯСНЕНИЯ

- A. ВРАЩАЮЩАЯСЯ КОНСТРУКЦИЯ
- B. КРОНШТЕЙН ОПОРЫ
- C. ШАРНИРНОЕ ПЛЕЧО
- D. УПРАВЛЯЮЩИЙ КЛАПАН
- E. НИЖНЕЕ ПЛЕЧО
- F. УСТРОЙСТВО ДЛЯ БОРТОВКИ

## СФЕРА ПРИМЕНЕНИЯ

Смотрите данные по устройству для снятия шин, которые прикреплены к оборудованию.



## УСТАНОВКА

### МОНТАЖ УСТРОЙСТВА

» Установить шарнирное плечо и нижнее плечо, используя прилагаемый набор болтов, установить на конструкции рымболт и соединительную пластину (рис. 3).

» Расположить конструкцию в левом углу машины (рис. 4): для версии с квадратной стойкой установить соответствующий кронштейн на опору (рис. 5).

» Закрепить хомут точки опоры.

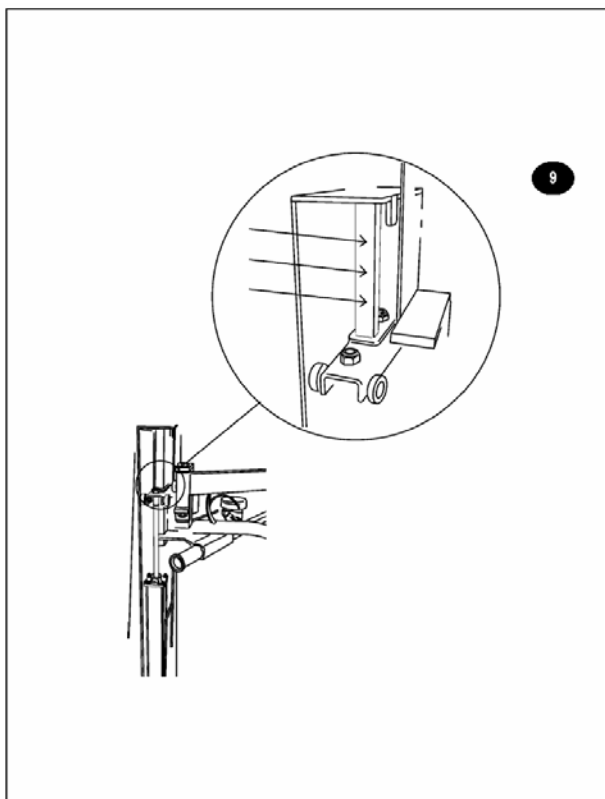
### ПНЕВМАТИЧЕСКОЕ СОЕДИНЕНИЕ

» Отсоединить подводящую трубу машины от патрубка в форме "L" группы фильтра.

» Повторить монтаж, как показано на рис. 5.

## ИНСТРУКЦИИ ПО ИСПОЛЬЗОВАНИЮ

На этапе монтажа может случиться, что нижняя часть пневматической шины должна вновь бортоваться. Используя устройство, как показано на рис. 7, можно обойтись без демонтажа колеса с центрирующего устройства, чтобы повторить операцию бортовки с помощью бокового плеча машины. Чтобы снять нижний борт, необходимо вручную направлять плечо, пока устройство бортовки не встанет в одну линию с ободом. Далее, запустить центрирующее устройство во вращение и снять плечо, нажав на команду подъема. На этапе монтажа, в особенности шин с низким профилем, может оказаться сложным удерживать борт пневматической шины в канале обода; это может привести к его повреждению. Для упрощения операции, вручную направить амортизатор толкающего усилия шарнирного плеча в близость к башенке. Нажать на борт канала, как показано на рис. 8, нажав на команду спуска. После этих операций можно завершить монтаж пневматической шины. При работе с пневматическими шинами EMT, RFT, и др., амортизатор толкающего усилия может быть использован, чтобы создать пространство, достаточное для вставки рычага под борт.



## ТЕКУЩИЙ РЕМОНТ И ОБСЛУЖИВАНИЕ

Чистка, текущий ремонт и обслуживание машины возлагается на пользователя.

Чтобы гарантировать эффективность машины и правильную работу необходимо производить чистку и периодический **текущий ремонт**.

Текущий ремонт проводится пользователем в соответствии с инструкциями производителя, которые приводятся ниже:

**⚠** Перед началом любых работ по чистке и текущему ремонту, выключить машину с помощью **общего выключателя** и **вытащить вилку из розетки с током**.

### МЕХАНИЧЕСКИЕ ДЕТАЛИ

Необходимо ежемесячно смазывать зону, указанную на рис. 9 смазкой NLGIEP2.

## БЕЗДЕЙСТВИЕ И УТИЛИЗАЦИЯ

### ПЕРИОДЫ БЕЗДЕЙСТВИЯ

В случае временного бездействия машины или для периода, когда машина не работает, необходимо **удалить вилку из розетки с током!**

### ВЫВОД ИЗ ЭКСПЛУАТАЦИИ

Если принято решение более не использовать данную машину, рекомендуется вывести ее из рабочего состояния, **удалить кабель электрического питания, предварительно вытащив вилку из розетки**.

### УТИЛИЗАЦИЯ

Поскольку устройство для снятия шин схоже с **отходами специального типа**, необходимо собрать однородные детали и утилизировать их в соответствии с действующим законодательством.



*Оборудование и  
инструменты  
для шиномонтажа*

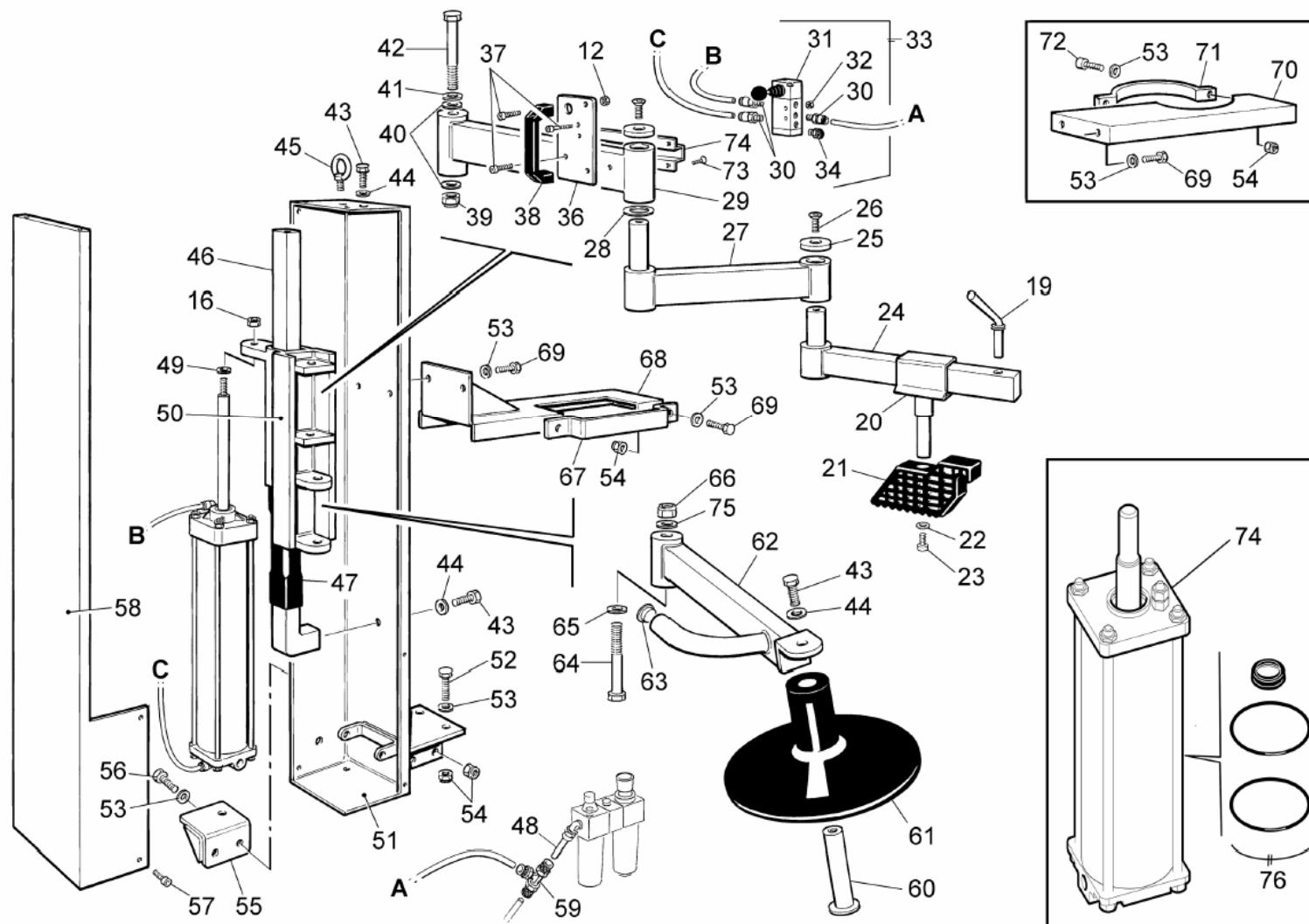
## **ЗАПАСНЫЕ ЧАСТИ**

---

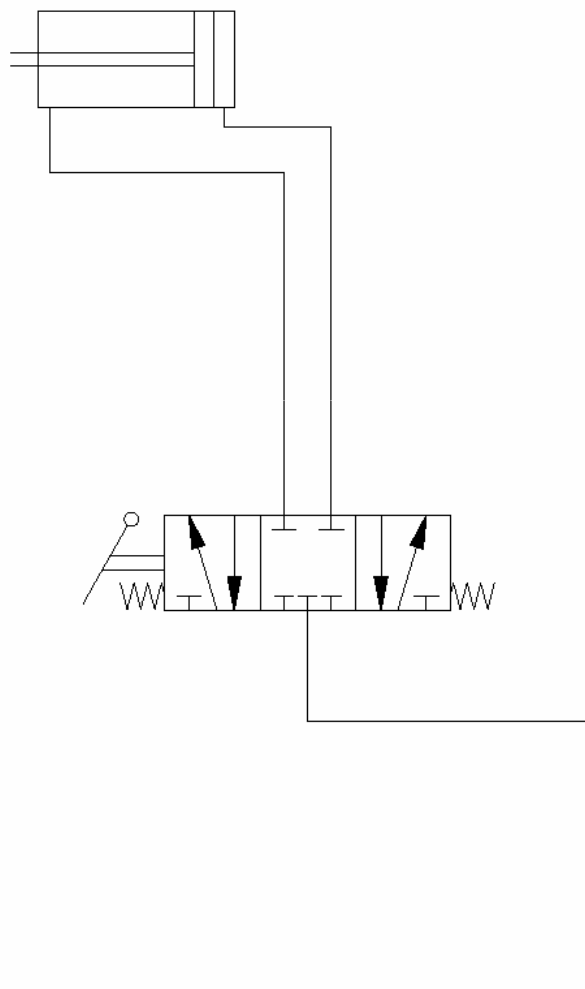
№ 104001 REV. 1  
№ 104000 REV. 0

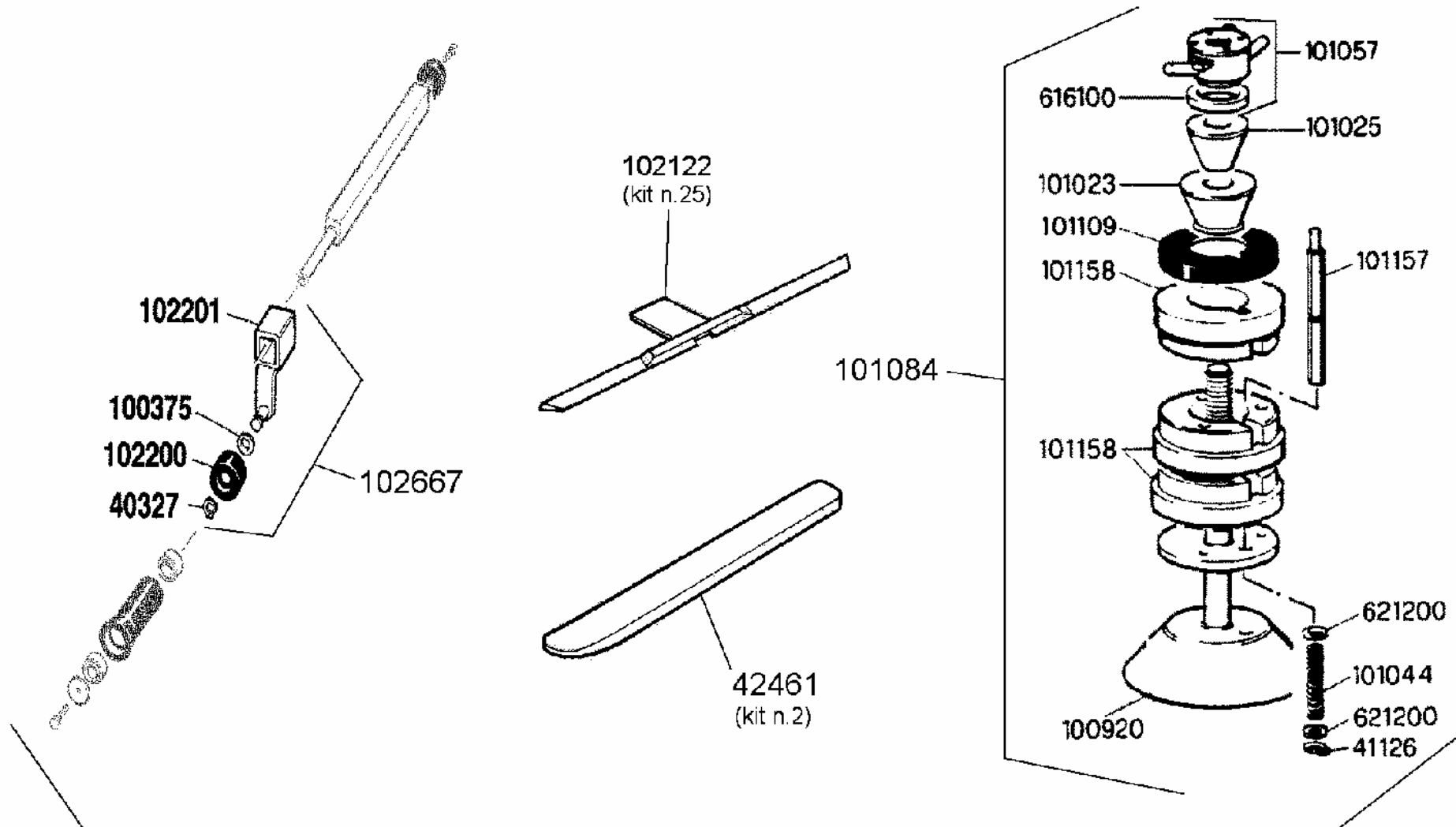
**УСТРОЙСТВО**

# **TECNOROLLER SWING**



N°	COD.	N°	COD.
12	02001	47	101429
16	40167	48	01462
19	103039	49	40061
20	102959	50	103798
21	102968	51	103793
22	40503	52	20515
23	41420	53	02102
24	104724	54	40032
25	102969	55	103964
26	20709	56	20602
27	102964	57	40832
28	42340	58	103804
29	103908	59	41101
30	40728	60	101307
31	42414	61	101332
32	40279	62	103807
33	42631	63	627900
34	40279	64	102655
35	103825	65	40055
36	103710	66	41122
37	20512	67	103967
38	42472	68	103961
39	40187	69	20602
40	01363	70	103805
41	40061	71	103806
42	102976	72	20602
43	40495	73	20302
44	40306	74	104211
45	40641	75	100355
46	103828	76	104523





102666



## ГАРАНТИЙНЫЕ УСЛОВИЯ

---

Завод-изготовитель гарантирует нормальную работу оборудования в течение одного года с даты начала работы. За дату начала работы принимается дата покупки оборудования конечным потребителем. Гарантия подтверждается наличием заполненного во всех своих частях ГАРАНТИЙНОГО ТАЛОНА и товарного и кассового чека. Для того чтобы гарантия была действующей необходимо сохранять ГАРАНТИЙНЫЙ ТАЛОН вместе с товарным и кассовым чеком покупки станка. При выполнении гарантийного ремонта оба документа должны быть представлены уполномоченному техническому персоналу. Сообщение о неисправности должно быть сделано в течение срока, не превышающего 5 дней со дня самой поломки. Под гарантийным ремонтом подразумевается бесплатная замена или ремонт неисправных частей оборудования. Гарантия не распространяется на те части, неисправность которых вызвана небрежным и не аккуратным использованием (не выполнялись инструкции по работе оборудования), неправильной установкой или уходом, проведением ремонта неквалифицированным персоналом, повреждением при перевозке, то есть обстоятельствами не связанными с дефектами изготовления оборудования. Не входят в гарантийное обслуживание работы связанные с установкой оборудования и подключением к сети питания, а также технический уход, описанный в руководстве по эксплуатации. Гарантия не действительна также в случаях использования оборудования не по назначению. Завод-изготовитель не несет никакой ответственности за возможные повреждения, которые могут быть непосредственно или косвенно нанесены особам, вещам или животным вследствие невыполнения всех указанных в руководстве по эксплуатации предписаний и предупреждений. В случае ремонта оборудования в одном из указанных заводом-изготовителем Авторизированных Центров Сервисного Обслуживания, ответственность за риск связанный с перевозом оборудования при прямой пересылке ложится на клиента и при взятии оборудования на дому клиента на Сервисный центр. В любом случае транспортные расходы оплачиваются клиентом. Замененные части имеют гарантию на протяжении шести месяцев со дня ремонта и гарантия подтверждается выданным при ремонте документом.